

COM200



Cellular
2G GPRS oder 4G LTE
Kommunikationsmodul
für MCS301 Zähler



BLUE² comm



- ✓ Austauschbares Kommunikationsmodul für MCS301 Zähler
- ✓ Transparent 2G oder 4G mit Fallback auf 2G
- ✓ DLMS/COSEM oder EN62056-21 Protokoll
- ✓ Uhrzeitsynchronisation über NTP Server
- ✓ FW upgrade (lokal oder Remote)
- ✓ Konfiguration über Blue²Link Software
- ✓ Master RS485 Schnittstelle (optional)
- ✓ Pull Mode Unterstützung:
 - ✓ Fixed IP, bis zu 3 parallele TCP Ports

- ✓ Push Mode Unterstützung
 - ✓ Bis zu 6 Push Ziele: TCP, UDP, FTP, SMS oder Mail
 - ✓ Push Listen: für jedes Push Ziel kann eine eigene Liste definiert werden
 - ✓ Push Trigger
 - ✓ 3 verschiedene Zeitprogramme
 - ✓ Push bei Verbindungsaufbau
 - ✓ Push bei Installation
 - ✓ Push über Steuereingang aktivierbar
 - ✓ Push bei Grenzwertüberschreitung
 - ✓ Push Format: COSEM oder EN62056-21 Format

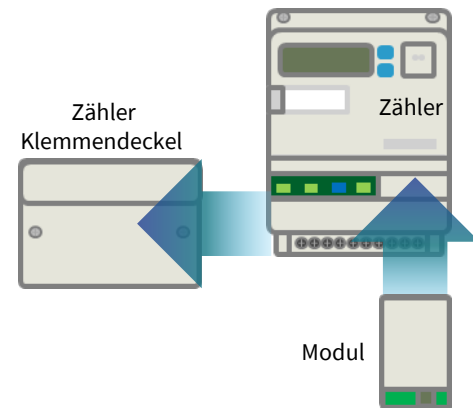
Technische Spezifikation

		COM200-2G	COM200-4G
Netzteil	Speisung durch Zähler	≤ 2W	≤ 2W
Display	Nutzung des Zähler LCD	Feldstärkeangabe in dbm und Anzeige des Netzwerk Providers auf LCD	Feldstärkeangabe in dbm und Anzeige des Netzwerk Providers auf LCD
Technology	2G 4G	2G GPRS Dual: 900/1800 MHz or Quad: 850/900/1800/1900 MHz --	GPRS Dual: 900/1800 MHz or Quad: 850/900/1800/1900 MHz 4G LTE FDD: 1,3,7,8,20,28A;
Temperatur / Umgebungseinflüsse	Betriebstemperatur Lagertemperatur Feuchtigkeit	- 30°C ... +70°C - 30°C ... +85°C 95% rel. Feuchtigkeit	- 30°C ... +70°C - 30°C ... +85°C 95% rel. Feuchtigkeit
EMV Verträglichkeit	Security Noise immunity Emission	EN 60950-1 EN55024 EN55022	EN 60950-1 EN55024 EN55022
Kommunikations-Schnittstellen	Verbindung zwischen Zähler und Modul Datenprotokoll Modularität zusätzliche Schnittstellen	SPI interface bis 115k Baud EN62056-21 (7E1), Mode C DLMS/COSEM (8N1), Mode E unter Spannung austauschbar RS485 (Master)	SPI interface bis 115k Baud EN62056-21 (7E1), Mode C DLMS/COSEM (8N1), Mode E unter Spannung austauschbar RS485 (Master)
Datenverbindung		TCP/IP Server, FTP, UDP, SMTP(Mail) oder SMS	TCP/IP Server, FTP, UDP, SMTP(Mail) oder SMS
Cellular	Protokoll	kompatibel mit 2G GPRS bis zu 2 uplinks, bis zu 4 downlinks, max. 5 links	kompatibel mit 4G LTE und Fallback auf 2G bis zu 2 uplinks, bis zu 4 downlinks, max. 5 links
Anschlüsse	Antennenart Abmessungen	Externer Antennenanschluß SMA oder FME (optional) 62 x 108 x 25 (W x L x H)	Externer Antennenanschluß SMA oder FME (optional) 62 x 108 x 25 (W x L x H)
Gehäuse	Material Schutzklasse	Polycarbonate, flame-retardant, self-extinguishing, recyclable IP 20	Polycarbonate, flame-retardant, self-extinguishing, recyclable IP 20
Gewicht		ca. 90 g	ca. 90 g

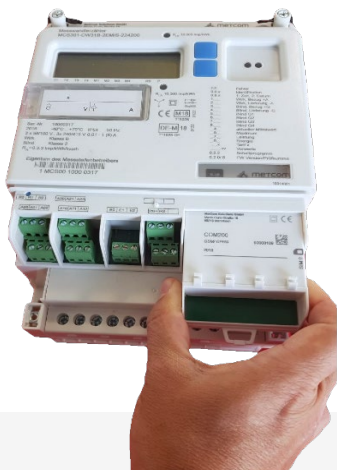
Installation

Schritte:

- ✓ Entfernen des Zählerklemmendeckels
- ✓ Entfernen eines ggf. vorhandenen Moduls
- ✓ Neues Modul einstecken
- ✓ Zählerklemmendeckel aufsetzen



Austauschbare Kommunikationsmodule:



2G Cellular Modul



Ethernet Modul



Security Modul



3G Cellular Modul



2te RS-485 Modul



NB-IoT Modul



4G Cellular Modul



CL0 Modul



Custom Modul



=



+



+



metcom
SOLUTIONS

Über uns

MetCom Solutions wurde von branchenerfahrenen Experten gegründet, mit dem Ziel, Anwendern für die neuen Aufgabenstellungen und Herausforderungen ein zuverlässiger und langjähriger Partner auf dem Gebiet der Energiemesstechnik und Datenkommunikation zu sein.

**MADE
IN
GERMANY**

MetCom Solutions GmbH

Marie-Curie-Str. 19, D-68219
Mannheim, Germany
+49 (0) 621 861990 86
+49 (0) 621 861990 87
info@metcom-solutions.com
www.metcom-solutions.com